



⇒ J'ORGANISE UN GOÛTER ⇐
d'Anniversaire!
AU MUSÉE ♡

Le musée du Nouveau Monde vous accueille avec vos jeunes aventuriers pour l'organisation d'un goûter d'anniversaire pas tout à fait comme les autres...

Ludique et festif, un anniversaire au musée, c'est aussi l'occasion de découvrir un lieu un peu mystérieux et des collections qui ont un tas d'histoires à raconter (si on sait les écouter !).

TROIS ACTIVITÉS SONT PROPOSÉES :

★ LE TRÉSOR DE
BARBE ROUGE

une chasse au trésor
pour les **5 à 7 ans** !
(accessible dès le CP)

★ L'ENQUÊTE POLICIÈRE

pour les Sherlock en
herbe de **8 à 10 ans**

★ SECRETS D'ARGÏLE

- ATELIER DE MODELAGE CRÉATIF -

pour les artistes
de **6 à 13 ans**



mnm
musée du Nouveau Monde



Votre rôle

Vous êtes l'organisateur officiel de cet après-midi au musée.

Vous restez donc garant du bon comportement des jeunes invités et êtes chargés de rappeler les consignes du musée aux adultes accompagnateurs et aux enfants :

- Il est **interdit de toucher** les oeuvres (tableaux, sculptures, objets divers, meubles anciens)!
- Le **flash est interdit** : il détériore les oeuvres.
- Il **ne faut pas crier** car d'autres visiteurs sont présents dans le musée.
- Il **ne faut pas courir** au risque de se faire mal et d'abîmer les oeuvres.



Déroulé de votre après-midi

1 Vous êtes accueillis sur le site et conduits vers l'espace mis à votre disposition pour l'après-midi, par un agent du musée.

2 Les règles du site sont présentées à tous.

3 Selon l'activité choisie :


- les règles des jeux en autonomie sont exposées et le matériel nécessaire vous est remis (livrets jeu, etc.).

ou

- l'intervenant de l'atelier créatif prend le groupe en charge.

4 L'activité se déroule dans le musée (+ atelier si option choisie)

5 Après l'activité, vous menez votre goûter d'anniversaire dans l'espace dédié et profitez des jeux et autres activités proposées.





Ce qui est à votre charge

Le **goûter d'anniversaire**
(boissons, gâteaux, couverts, nappes, gobelets, etc.);

Le **trésor de la chasse au trésor** (si option choisie);

Pour des raisons de sécurité, **les bougies sont interdites** dans l'enceinte du musée (espace dédié aux anniversaires compris);

Le **coût de l'activité** (selon option choisie).

Conditions d'accueil!



- **ACTIVITÉS AUTONOMES :**

10 enfants maximum pour les activités en autonomie (un minimum de 4 enfants est souhaitable).

2 accompagnateurs adultes pour encadrer les deux équipes pendant l'activité en autonomie. En cas de non-respect de cette consigne, l'activité et le goûter d'anniversaire ne pourront avoir lieu.

- **ATELIER «Secrets d'argile» ENCADRÉ :**

8 enfants maximum pour l'atelier créatif «Secrets d'argile».
1 accompagnateur adulte minimum.

- **POUR TOUS :**

L'accessibilité des personnes à mobilité réduite est limitée au sein du musée. Prévenez-nous de toutes particularités lors de votre réservation.

L'espace goûter dispose de toilettes et d'un point d'eau.

Nous vous remercions de respecter les lieux et de les laisser propres en partant.





Le Trésor de Barbe Rouge - 5/7 ans



En autonomie avec deux parents accompagnateurs.

Durée de l'activité : 45min/1h.

Barbe Rouge et son équipage d'affreux pirates ont retrouvé la carte du célèbre trésor de l'Atlantique ! Malheureusement, elle a subi les assauts du temps et demeure incomplète...

Répartis en 2 équipes, les enfants cherchent les indices qui leurs permettront de compléter la carte au trésor et de trouver où celui-ci se cache !

La chasse au trésor se déroule sur les différents niveaux du mnm. **Le trésor est fourni par le parent organisateur.**

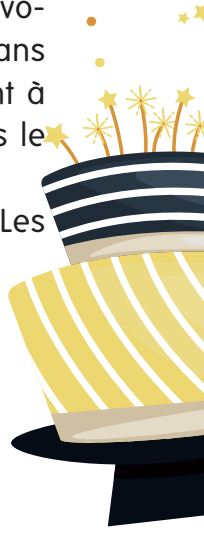
L'enquête au musée - 8/10 ans

En autonomie avec deux parents accompagnateurs.

Durée de l'activité : 1h/1h15.

Un tableau vient d'être dérobé au mnm ! Cependant, le voleur n'a pas réussi à emporter l'oeuvre et l'a dissimulée dans le musée. Pour la retrouver, les jeunes enquêteurs partent à la recherche d'indices laissés par le cambrioleur à travers le musée.

L'enquête se déroule sur les différents niveaux du musée: Les jeunes sont divisés en deux groupes de recherche.





Secrets d'argile

ATELIER DE MODELAGE CRÉATIF - 6/13 ANS

Activité encadrée, un parent accompagnateur.

Uniquement le mercredi.

Durée de l'activité : 1h30.

Cet atelier créatif se déroule en deux temps : une découverte de quelques oeuvres du musée en 15/20 minutes puis une pratique artistique de 1h15 autour de l'argile. Chaque enfant réalise un «portrait-médaille» personnalisé en utilisant plusieurs techniques de modelage et de coloration de l'argile.

Prévoir un carton pour le transport des productions.

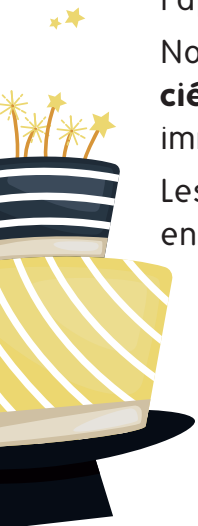
Activité encadrée par Axelle Gausson, artiste céramiste.

Après l'activité ?

L'espace du goûter d'anniversaire vous est réservé pour l'après-midi (cf. horaires).


Nous mettons à votre disposition quelques **jeux de société, coloriages et accessoires de déguisement** pour immortaliser ce chouette après-midi !

Les enfants peuvent venir déguisés pour un anniversaire encore plus festif !





Tarifs

Age	Activité	Tarif * groupe	Nombre d'enfants
5/7 ans (niveau CP)	LE TRÉSOR DE BARBE ROUGE (AUTONOME)	35 euros	de 4 à 10
8/10 ans	L'ENQUÊTE POLICIÈRE (AUTONOME)	35 euros	de 4 à 10
6/13 ans	SECRETS D'ARGILE MODELAGE CRÉATIF (ENCADRÉ)	115€ (35€ + 80€)	de 4 à 8 


* tarifs en vigueur au 1^{er} septembre 2022.

Règlement

Un chèque de 35€ est à établir à l'ordre des musées d'Art et d'Histoire de La Rochelle.

Pour l'atelier «Secrets d'argile», un chèque complémentaire de 80€ adressé à Axelle Gausson.

EN CAS D'ANNULATION : Toute annulation doit s'effectuer 48h avant la date du goûter d'anniversaire. Dans le cas contraire, les chèques seront encaissés.





Horaires

Horaires des mercredis et samedis.

Accueil des parents organisateurs et des invités	14h15
Début de l'activité/atelier	14h30
Départ du site	17h

Inscription - mode d'emploi

Après une pré-inscription par téléphone au **05.46.51.51.45**, nous vous communiquons le dossier d'inscription ainsi que les cartons d'invitation à distribuer aux jeunes invités.

L'inscription ne sera définitive qu'à la réception du règlement et du bulletin d'inscription ci-après. Ils sont à envoyer au :

Service Educatif des musées d'Art et d'Histoire
2 rue Saint Côme
17000 La Rochelle.

En retour, vous recevrez de notre part un courriel vous confirmant votre inscription et la bonne réception de votre règlement.

