

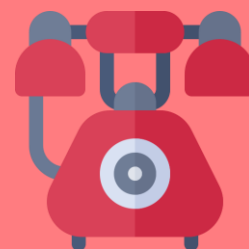
RESERVATIONS ET RENSEIGNEMENTS

05 46 51 51 45

Du lundi au jeudi 9H/12H30 - 13H30/17H

Le vendredi 9H/12H30 - 13H30/16H

se-mah@ville-larochelle.fr



Musée du nouveau monde

10 rue Fleuriau

17000 La Rochelle

ACCUEIL DES GROUPES

Du 16 septembre au 14 juin

Lundi, mercredi, jeudi, vendredi

9H/12H30 - 13H30 /17H30

Du 15 juin au 15 septembre et vacances Zone A

Lundi, mercredi, jeudi, vendredi

10H /18H

Fermeture hebdomadaire le mardi



- Groupes : 30 élèves maximum par classe.
- Prévoir l'arrivée des maternelles 15 minutes avant le début de la séance.
- Prévoir des lingettes nettoyantes dans le cadre d'un atelier.
- Le musée doit être averti de tout retard supérieur à 15 minutes.
- Annulation : elle doit être annoncée au moins 48H à l'avance.

- Pour plus de confort, merci de préciser les particularités de votre groupe lors de la réservation.



- En tant qu'encadrant du groupe, vous êtes garant du bon respect des lieux, du personnel, des œuvres et des autres visiteurs.
- Les photos sont acceptées sans flash.
- Les sacs et autres objets encombrants sont déposés à l'accueil du musée.

- Différents espaces peuvent accueillir votre groupe autour du musée le temps d'un goûter ou d'un déjeuner.

Pensez à vous renseigner auprès de notre service lors de la réservation.



- L'entrée est gratuite pour les enseignants et leurs élèves.
- Animations et ateliers : Voir tarifs dans les programmes d'offres pédagogiques.

RECOMMANDATIONS SANITAIRES



- Le musée du Nouveau Monde met en œuvre tous les dispositifs spécifiques à la période actuelle pour vous garantir les meilleures conditions de sécurité sanitaire lors de votre visite.
- Les espaces et le matériel pédagogique utilisés sont régulièrement désinfectés.
- Du gel hydroalcoolique est à disposition à l'accueil.
- Les gestes barrières sont fortement recommandés.
- Pour plus d'informations sur les recommandations sanitaires, suivez le lien suivant <https://www.gouvernement.fr/info-coronavirus>